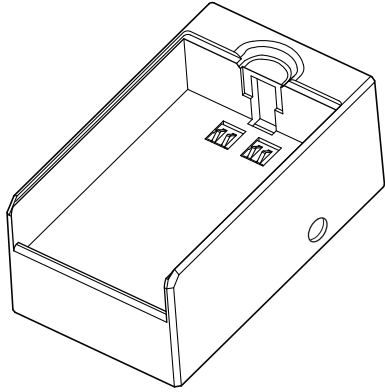


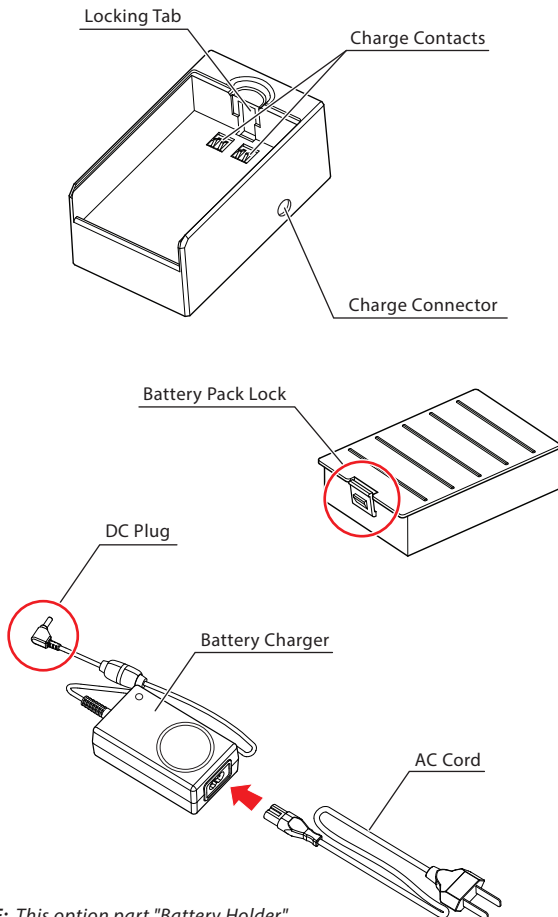
# Battery Holder S200

## User's Manual



STAR MICRONICS CO., LTD.

### Parts Breakdown



**NOTE:** This option part "Battery Holder" does NOT include the battery charger.

### Information

This manual contains operating instructions and important safety guidelines. The Battery Holder S200 is designed to charge only the Lithium-Ion battery pack compatible with the SM-S200 Portable Printers. The contents of this manual are subject to change without prior notice.

### Suitable Environment for the Use of the Battery Holder is as Follows:

1. Operation Temperature : 0°C to 40°C (No Condensation)
2. Storage Temperature : -30°C to 85°C
3. Relative humidity : 5% to 95% (No Condensation)
4. Altitude : 0 ~ 10,000 feet
5. Cooling : Convectonal (Non-Vented Case)

### Warning / Safety Guidelines

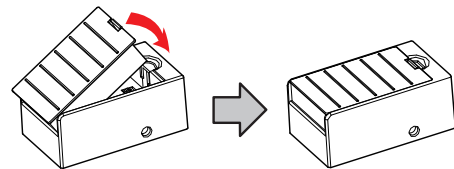
- Keep the charger in a cool, dry place, away from direct sunlight, high temperature, and moisture.
- Do not insert foreign objects into the charger.
- Do not operate the charger if it appears damaged.
- Do not disassemble, incinerate, or short circuit batteries, the charger, or related components.
- Do not operate the charger when your hands or body are wet.
- Do not operate the charger near water.
- To reduce the risk of burn, unplug the charger before cleaning.
- This charger cannot be used for any other types of batteries.
- Use of any charger not approved for the SM-S200 Series can damage the batteries or the printer and will void the warranty.

### General Guidelines

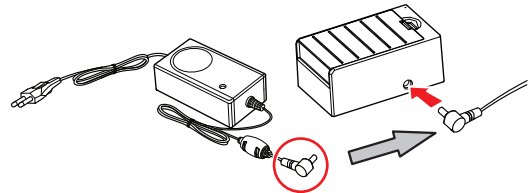
- The recharging time depends on the voltage level and ambient temperature of the battery. Normally, it takes about four (4) to five (5) hours to completely recharge one battery pack.
- The battery is a consumable part that will gradually lose its lifespan over time, depending on the total number of usage hours. Batteries approved for use with the SM-S200 carry a standard warranty of six (6) months.

### Using the Battery Holder S200

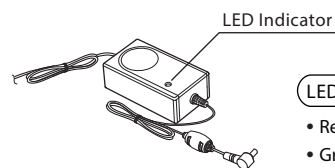
1. To install battery pack, proceed as follows:
  - Insert the battery pack in the direction of the colored arrow.



2. To recharge the battery, install the battery pack in the Battery Holder S200. Insert the DC Plug into the charge connector and plug the AC Cord into a power outlet.



3. The S200 Series Battery Pack will begin the charge cycle.

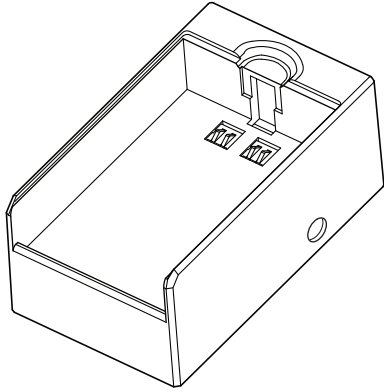


#### LED Indicator Conditions

- Red LED ON: Charging
- Green LED ON: Fully Charged
- OFF: Battery Unloaded or Voltage Overload

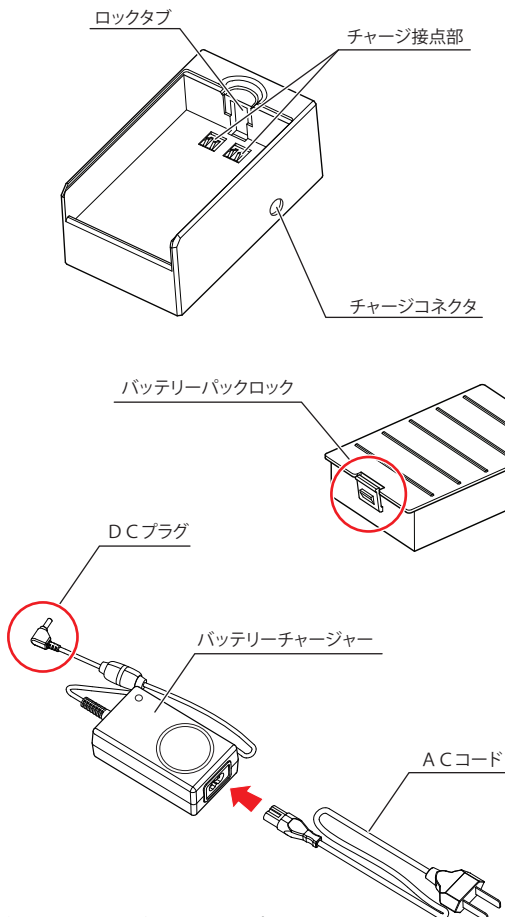
**NOTE:** Only use the AC Cord approved for the SM-S200. Usage of any other cord can damage the printer, battery, or battery pack and will void the warranty.

# バッテリーホルダー S200 User's Manual



スター精密株式会社

## ■ 外観と各部の名称



注意：バッテリーチャージャーは、本オプション品には添付されていません。

## インフォメーション

本マニュアルには、製品の正しい取り扱い方法と安全に関する重要な情報が記載されています。本製品は、スターモバイルプリンタSM-S200シリーズに適合したリチウムイオンバッテリーを充電する目的で使用するように設計されています。本マニュアルの内容は、予告なしに変更することがあります。

## バッテリーホルダーの使用環境について

バッテリーホルダーの使用に適した環境は以下の通りです。

1. 動作時温度: 0°C ~ 40°C (非結露)
2. 保存時温度: -30°C ~ 85°C
3. 湿度: 5% ~ 95% (非結露)
4. 高度: 0 ~ 3,000 m
5. 冷却: 対流環境 (通気口なし外装)

## 安全上のご注意

本製品を正しくご使用いただくために、以下のことをお守りください。

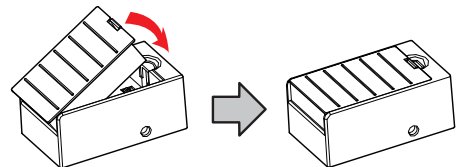
- 本製品の内部に異物を入れないようにしてください。
- 直射日光および高温、高湿を避け、湿気の少ない涼しい場所に保管してください。
- 破損した場合には、使用しないでください。
- 本製品やバッテリー、その他の関連部品を、分解したり、焼却したり、ショートさせたりしないでください。
- 手や体が濡れた状態で、使用しないでください。
- 水の近くで使用しないでください。
- ショートに伴う火傷の危険性がありますので、清掃する際にはバッテリーチャージャーの電源プラグを抜いてから行ってください。
- 本製品は、適応モデル以外のバッテリーに使用することはできません。
- 落下させたり、強い衝撃を与えないでください。故障の原因となります。
- 適用モデル用以外のチャージャーを使用しないでください。バッテリーまたはプリンタが故障する原因となります。この場合の故障は、保証の対象外です。
- 不具合が発生した場合、絶対に分解したり改造したりせず、代理店へお問い合わせください。

## バッテリーについて

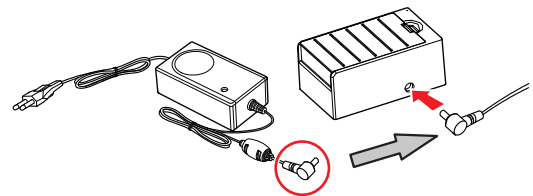
- 充電時間は、バッテリーの電圧や温度により異なります。通常、一つのバッテリーパックを完全に充電するには、4~5時間かかります。
- バッテリーは消耗品です。繰り返し使用すると、使用時間の累計に応じて、徐々に寿命が短くなります。スターモバイルプリンタ用に認可されたバッテリーの標準保証期間は6ヶ月です。

## ■ バッテリーホルダーの使用手順

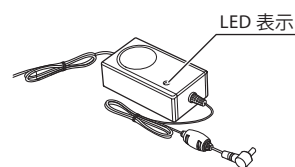
1. バッテリーパックは以下の手順に従って、取り付けてください。  
バッテリーパックを赤い矢印の向きに差し込んでください。



2. バッテリーチャージャーのDCプラグをバッテリーホルダのチャージコネクタに差し、ACコードをコンセントに差し込みます。



3. 充電が開始されます。



### LED 表示状態

- 赤色 LED点灯: 充電中
- 緑色 LED点灯: フル充電
- OFF: バッテリー未装着または過電圧

注意：SM-S200用として認可されたACコードのみをご使用ください。それ以外のコードを使用されますと、プリンタやバッテリーパックが故障する恐れがあります。この場合の故障については保証対象外となります。